



La identidad corporativa gráfica está compuesta por los signos y elementos por los que una empresa u organización consigue una identificación visual única y universal. La identidad visual abarca desde el diseño industrial, arquitectónico o ambiente hasta el diseño gráfico.

La identidad corporativa gráfica transmite y refleja el carácter de la organización, sus valores, su forma de actuar, hacer, comunicar y transmitir, y crea la individualidad frente a la competencia y el mercado.

Este manual reúne las herramientas básicas para el correcto uso y aplicación gráfica de la marca SERES y todas sus posibles expresiones. Ha sido ideado pensando en las necesidades de todas aquellas personas responsables de interpretar, articular, comunicar y aplicar la marca en sus diferentes ámbitos.

El correcto y consistente uso de la marca SERES contribuirá a que logremos los objetivos de identificación y refuerzo de la misma. Es un trabajo de equipo, en el que todos participamos para hacer de SERES una gran marca.

A. **SIMBOLOGÍA BÁSICA**

- A.01 Logotipo corporativo principal
- A.02 Variaciones del logotipo
- A.03 Área de seguridad y reducibilidad
- A.04 Área de reducibilidad
- A.05 Colores corporativos
- A.06 Tipografía corporativa

B. **NORMAS PARA EL BUEN USO DE LA MARCA**

- B.01 Aplicaciones incorrectas de la marca
- B.02 Aplicaciones incorrectas del color

C. **APLICACIONES DE MARCA**

- C.01 Papelería corporativa
 - C.01.a Carpetas
 - C.02.b. Sobres
 - C.02.c Tarjetas de visita
 - C.02.d Cartas
- C.02 Merchandising



SIMBOLOGÍA BÁSICA

El logotipo es un símbolo formado por imágenes o letras que sirve para identificar una empresa, marca, institución o sociedad y las cosas que tienen relación con ella.

En el caso de SERES está formado por un símbolo que se asemeja a la letra “S” y el propio nombre de la marca, que lo constituye el texto.

Exceptuando situaciones muy concretas, el símbolo y el texto no pueden funcionar de manera independiente.



La marca SERES se construirá a partir de la principal de manera modular según las necesidades de uso.

Siempre que sea posible se utilizará la marca en su versión principal. En la presente página se establecen las versiones blanco y negro positiva y negativa.

VARIACIONES DEL LOGOTIPO PRINCIPAL



VARIACIONES DEL LOGOTIPO EN BLANCO Y NEGRO



La marca SERES cuenta con una versión secundaria horizontal del logotipo. Este se utiliza como alternativa cuando el logotipo principal no consigue un espacio adecuado.

Como en el principal, también podemos encontrar versiones en blanco y negro y en positivo y negativo.

VARIACIONES DEL LOGOTIPO PRINCIPAL



VARIACIONES DEL LOGOTIPO EN BLANCO Y NEGRO



Para asegurar la óptima aplicación y percepción del logo en todos los soportes y formatos, se ha determinado un área de seguridad que establece una distancia mínima respecto a los textos y elementos gráficos, equivalente a la altura del texto del logotipo.



Desde un tamaño máximo ilimitado, se establecen unos tamaños mínimos de reproducción impresa y digital.

El tamaño mínimo al que el logotipo puede ser reproducido será de **25mm** de ancho en su versión principal, y **30mm** en horizontal.

IMPRESIÓN

Serigrafía, papelería corporativa



30mm



25mm

DIGITAL

Web, vídeo, creatividades



85 píxeles



71 píxeles

Pantone 158C

Pantone 627C

Pantone P 1-1U

Pantone 158C
C3 M58 Y92 K0
R235 G128 B34
#eb8022

Pantone 627C
C91 M50 Y63 K66
R6 G51 B48
#063330

Pantone P 1-1U
C0 M0 Y0 K0
R255 G255 B255
#ffffff

El color corporativo principal de la marca es el Pantone 158C, el color del logotipo en su versión principal.

Los otros colores de la marca son el Pantone 627C, que es el contraste del principal; y el Pantone P 1-1U, su versión en negativo.

Tanto los colores corporativos pueden reproducirse por tintas planas de la gama Pantone o por cuatricomía, en RGB para pantalla, o HTML para programaciones on-line.

Abc
Abc
Abc
Abc
Abc
Abc

Mukta ExtraLigth

ABCDEFGHIJKLMNOPQRSTUVWXYZ
abcdefghijklmnopqrstuvwxyz
0123456789 (.,;:&%€)

Mukta Ligth

ABCDEFGHIJKLMNOPQRSTUVWXYZ
abcdefghijklmnopqrstuvwxyz
0123456789 (.,;:&%€)

Mukta Regular

ABCDEFGHIJKLMNOPQRSTUVWXYZ
abcdefghijklmnopqrstuvwxyz
0123456789 (.,;:&%€)

Mukta Medium

ABCDEFGHIJKLMNOPQRSTUVWXYZ
abcdefghijklmnopqrstuvwxyz
0123456789 (.,;:&%€)

Mukta Bold

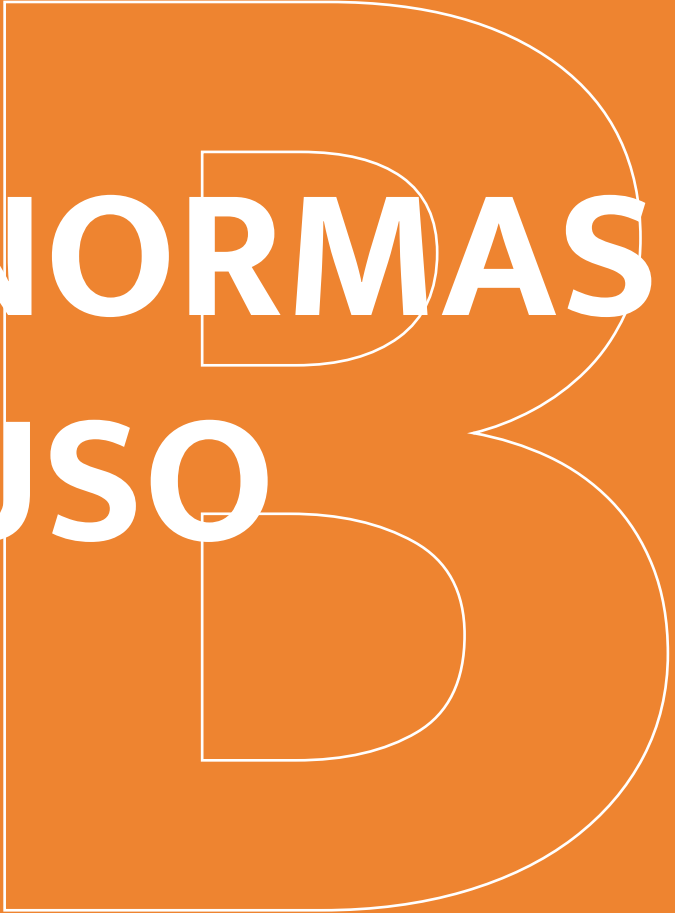
ABCDEFGHIJKLMNOPQRSTUVWXYZ
abcdefghijklmnopqrstuvwxyz
0123456789 (.,;:&%€)

Mukta ExtraBold

ABCDEFGHIJKLMNOPQRSTUVWXYZ
abcdefghijklmnopqrstuvwxyz
0123456789 (.,;:&%€)

La tipografía corporativa de SERES es la familia Mukta en sus versiones ExtraLight, Ligth, Regular, Medium, Bold y ExtraBold. De uso en toda la comunicación interna, señalética y comunicación externa.

Mukta es una familia tipográfica monolineal, versátil y contemporánea. Siempre que así se requiera, podrán utilizarse variables tipográficas para enfatizar palabras o frases en un texto.



**NORMAS PARA EL BUEN
USO**

El mal uso de la marca desvirtúa y perjudica la notoriedad de la misma. Las recomendaciones dadas a continuación son extensivas a todas las variantes de la marca.

En la presente página se muestran algunos ejemplos de la aplicación incorrecta de la marca SERES.



Cambios de color



Deformaciones



Rotaciones



Espaciado incorrecto



Tamaños incorrectos



Aplicar efectos

FONDOS CLAROS



Sobre fondos claros se ha de utilizar el **logotipo principal** de la marca.

FONDOS INTERMEDIOS



Sobre fondos intermedios se ha de utilizar el **logotipo negativo** de la marca.

FONDOS OSCUROS



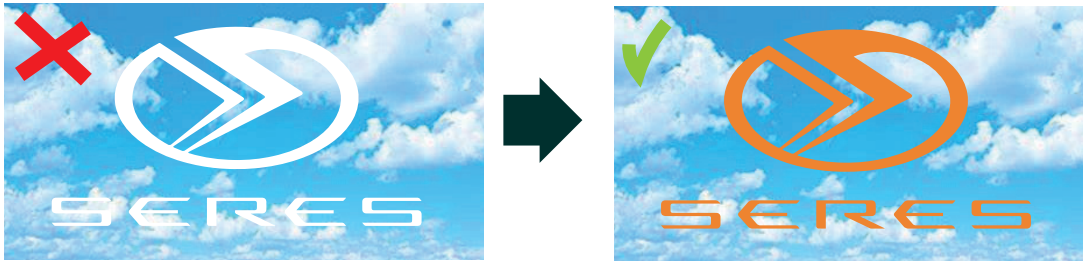
Se permite valorar qué logotipo utilizar, dado que con ambos logotipos será legible. Aunque priorizará el **logotipo en negativo** de la marca.

En caso de tener que reproducir la marca SERES sobre fondos de colores no corporativos, es importante que este no perturbe la legibilidad y el reconocimiento de la marca.

La aplicación de las normativas en cuanto al uso del color deberá ser muy cuidadosa. En la presente página se muestran, a modo de ejemplo, algunas aplicaciones incorrectas que deberán evitarse a fin de proteger la integridad de la marca.

El objetivo al añadir el logotipo es buscar un buen contraste para que este llame la atención e impacte al espectador.

FONDOS FOTOGRÁFICOS CLAROS



Sobre fondos complejos claros y uniformes que no perjudiquen la legibilidad de la marca, se utilizará la **versión principal** de la misma.

FONDOS FOTOGRÁFICOS CLAROS



Sobre fondos complejos oscuros y uniformes que no perjudiquen la legibilidad de la marca, se podrá valorar qué versión del logotipo utilizar, dado que ambos permiten buena legibilidad. Sin embargo, se priorizará el uso de la **versión en negativo** de la marca.

En determinadas ocasiones se habrá de reproducir la marca sobre fondos complejos o fotografías.

En estas circunstancias es imprescindible que el fondo no perturbe el reconocimiento de la marca ni atente contra su impacto visual.

En la presente página se muestran varios ejemplos de los correctos e incorrectos usos sobre fondos más complejos.

En caso de que tener una imagen que no logre buena visibilidad con ninguna de las versiones del logotipo, la alternativa más apropiada es añadir sobre la imagen una capa del color corporativo principal con baja opacidad e incorporar el logotipo en versión negativa, para así lograr una buena legibilidad de este.

También se puede realizar este proceso para fotografías oscuras.



Opacidad del 60%



Opacidad del 30%



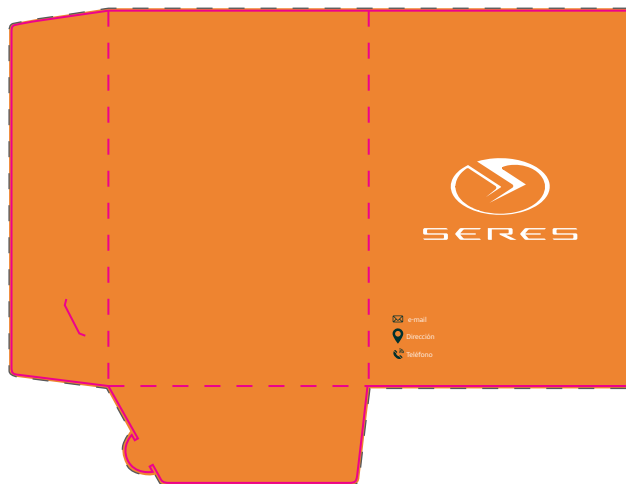
APLICACIONES DE LA MARCA

Carpetas

Aplicación de la marca SERES en papelería corporativa.

Especificaciones de la carpeta:
50,9cm de ancho x 39cm de alto
contiene una solapa de 8cm de alto

Contiene la versión negativa del logotipo y el color principal de SERES, dado que es un rasgo característico de la marca.



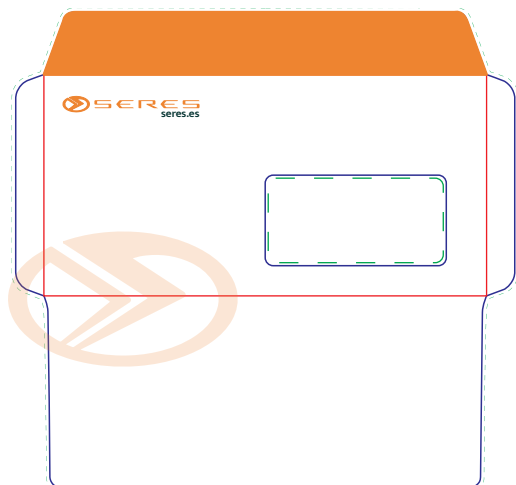
Sobres

Aplicaciones de la marca SERES en papelería corporativa.

Consiste en un sobre troquelado con la solapa del color corporativo principal, el logotipo, y la página web.

El troqueleado se encuentra a la derecha y es de 90mm x 45mm.

Además cuenta con el icono del logotipo a una opacidad del 20% a modo marca de agua.

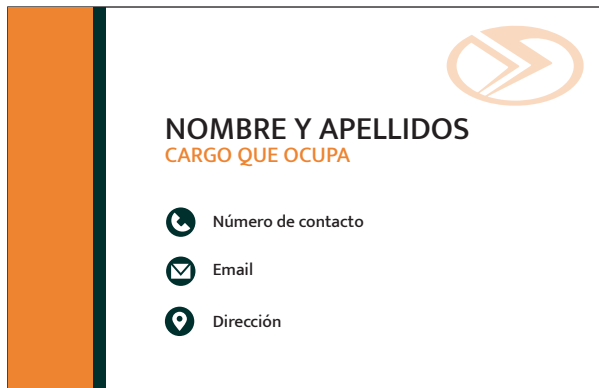


Tarjetas de visita

Aplicaciones de la marca SERES en papelería corporativa.

Consiste en una tarjeta de visita para los trabajadores de la empresa.

Por una cara cuenta con el logotipo en negativo y un fondo de su color principal. Por la otra cara una línea decorativa con los dos colores de la marca e información de contacto.



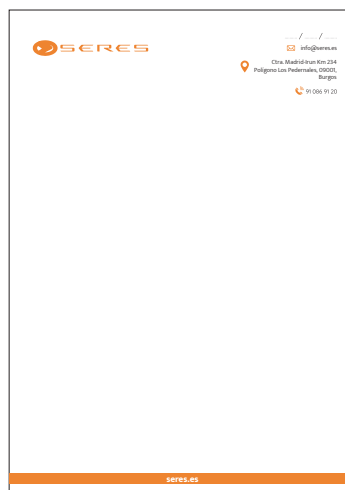
Cartas

Aplicación de la marca SERES en papelería corporativa.

Especificaciones de la carta:

Folio tamaño A4. Contiene los datos del emisor en la esquina superior derecha, respetando los márgenes correspondientes. En la superior izquierda el logotipo en horizontal.

En el pie de página contiene un cuadro decorativo con el color corporativo principal de la marca y su página web.













C.02 APLICACIONES DE LA MARCA | Merchandising



C.02 APLICACIONES DE LA MARCA | Merchandising